

MB Massebänder & Erdungsbänder

aus hochflexiblen Flachlitzen mit aufgedruckten Kontakthülsen

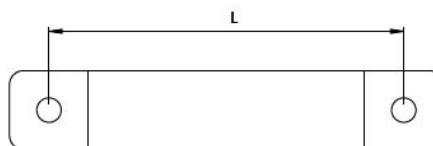


Gefertigt aus hochflexiblen Flachlitzen mit aufgedruckten Kontakthülsen.

Durch den minimalen Übergangs- und Verbindungswiderstand bestens geeignet für Masse- und Erdungsverbindungen.

Massebänder sind mit M4, M5, M6, M8 oder M10-Anschlüssen sowie in manchen Größen kombiniert erhältlich.

Querschnitt	Strombelastung
6 mm ²	67 - 80 A
10 mm ²	89 - 106 A
16 mm ²	132 - 157 A
25 mm ²	177 - 210 A
35 mm ²	230 - 275 A
50 mm ²	280 - 350 A
70 mm ²	338 - 403 A



Technische Daten

Material	Cu, verzinkt
Montageart	Schrauben

Vorteile

- Lieferbar in verschiedenen Längen und Querschnitten
- Sehr niedrige Übergangsimpedanzen
- UL gelistet

Produktvarianten & Grössen

MB 100 6 M4	Artikelnummer	32695	Höhe	2 mm
	EAN	4251269324253	Lochung	M4
	Verpackungseinheit	1	Querschnitt	6 mm²
	Länge	100 mm	Strombelastung	67 - 80 A
	Länge L1	14 mm		
	Länge L2	113 mm		
	Breite	10 mm		

MB 100 6 M6	Artikelnummer	32700	Höhe	2 mm
	EAN	4251269301407	Lochung	M6
	Verpackungseinheit	1	Querschnitt	6 mm²
	Länge	100 mm	Strombelastung	67 - 80 A
	Länge L1	14 mm		
	Länge L2	113 mm		
	Breite	10 mm		

MB 100|10|M4+M6

Artikelnummer	39711	Höhe	3 mm
EAN		Lochung	M4/ M6
Verpackungseinheit	1	Querschnitt	10 mm²
Länge	100 mm	Strombelastung	89 - 106 A
Länge L1	22 mm		
Länge L2	120 mm		
Breite	16 mm		

MB 100|10|M6

Artikelnummer	32730	Höhe	3 mm
EAN	4251269301476	Lochung	M6
Verpackungseinheit	1	Querschnitt	10 mm²
Länge	100 mm	Strombelastung	89 - 106 A
Länge L1	22 mm		
Länge L2	120 mm		
Breite	16 mm		

MB 100|10|M8

Artikelnummer	32731	Höhe	3 mm
EAN	4251269301483	Lochung	M8
Verpackungseinheit	1	Querschnitt	10 mm²
Länge	100 mm	Strombelastung	89 - 106 A
Länge L1	22 mm		
Länge L2	120 mm		
Breite	16 mm		

MB 100|16|M6

Artikelnummer	32760	Höhe	3 mm
EAN	4251269301605	Lochung	M6
Verpackungseinheit	1	Querschnitt	16 mm²
Länge	100 mm	Strombelastung	132 - 157 A
Länge L1	22 mm		
Länge L2	120 mm		
Breite	16 mm		

MB 100|16|M6+M8

Artikelnummer	32758	Höhe	3 mm
EAN	4251269322099	Lochung	M6/ M8
Verpackungseinheit	1	Querschnitt	16 mm²
Länge	100 mm	Strombelastung	132 - 157 A
Länge L1	22 mm		
Länge L2	120 mm		
Breite	16 mm		

MB 100|16|M8

Artikelnummer	32761	Höhe	3 mm
EAN	4251269301612	Lochung	M8
Verpackungseinheit	1	Querschnitt	16 mm²
Länge	100 mm	Strombelastung	132 - 157 A
Länge L1	22 mm		
Länge L2	120 mm		
Breite	16 mm		

MB 100|16|M10

Artikelnummer	32759	Höhe	3 mm
EAN	4251269322303	Lochung	M10
Verpackungseinheit	1	Querschnitt	16 mm²
Länge	100 mm	Strombelastung	132 - 157 A
Länge L1	22 mm		
Länge L2	120 mm		
Breite	16 mm		

MB 100|25|M10

Artikelnummer	32800	Höhe	4 mm
EAN	4251269301766	Lochung	M10
Verpackungseinheit	1	Querschnitt	25 mm²
Länge	100 mm	Strombelastung	177 - 210 A
Länge L1	22 mm		
Länge L2	123 mm		
Breite	21 mm		

MB 150|6|M4

Artikelnummer	39710	Höhe	3 mm
EAN		Lochung	M4
Verpackungseinheit	1	Querschnitt	6 mm²
Länge	150 mm	Strombelastung	67 - 80 A
Länge L1	14 mm		
Länge L2	163 mm		
Breite	10 mm		

MB 150|6|M6

Artikelnummer	32701	Höhe	2 mm
EAN	4251269301414	Lochung	M6
Verpackungseinheit	1	Querschnitt	6 mm²
Länge	150 mm	Strombelastung	67 - 80 A
Länge L1	14 mm		
Länge L2	163 mm		
Breite	10 mm		

MB 150|10|M5

Artikelnummer	32709	Höhe	3 mm
EAN	4251269322297	Lochung	M5
Verpackungseinheit	1	Querschnitt	10 mm²
Länge	150 mm	Strombelastung	89 - 106 A
Länge L1	22 mm		
Länge L2	170 mm		
Breite	16 mm		

MB 150|10|M5+M6

Artikelnummer	32746	Höhe	3 mm
EAN	4251269322082	Lochung	M5/ M6
Verpackungseinheit	1	Querschnitt	10 mm²
Länge	150 mm	Strombelastung	89 - 106 A
Länge L1	22 mm		
Länge L2	170 mm		
Breite	16 mm		

MB 150|10|M8

Artikelnummer	32732	Höhe	3 mm
EAN	4251269301490	Lochung	M8
Verpackungseinheit	1	Querschnitt	10 mm²
Länge	150 mm	Strombelastung	89 - 106 A
Länge L1	22 mm		
Länge L2	170 mm		
Breite	16 mm		

MB 150|16|M6

Artikelnummer	32762	Höhe	3 mm
EAN	4251269301629	Lochung	M6
Verpackungseinheit	1	Querschnitt	16 mm²
Länge	150 mm	Strombelastung	132 - 157 A
Länge L1	22 mm		
Länge L2	170 mm		
Breite	16 mm		

MB 150|16|M8

Artikelnummer	32763	Höhe	3 mm
EAN	4251269301636	Lochung	M8
Verpackungseinheit	1	Querschnitt	16 mm²
Länge	150 mm	Strombelastung	132 - 157 A
Länge L1	22 mm		
Länge L2	170 mm		
Breite	16 mm		

MB 150|25|M10

Artikelnummer	32801	Höhe	4 mm
EAN	4251269301773	Lochung	M10
Verpackungseinheit	1	Querschnitt	25 mm²
Länge	150 mm	Strombelastung	177 - 210 A
Länge L1	22 mm		
Länge L2	173 mm		
Breite	21 mm		

MB 150|50|M10

Artikelnummer	32847	Höhe	5 mm
EAN	4251269322198	Lochung	M10
Verpackungseinheit	1	Querschnitt	50 mm²
Länge	150 mm	Strombelastung	280 - 350 A
Länge L1	25 mm		
Länge L2	177 mm		
Breite	26 mm		

MB 200|6|M4

Artikelnummer	32707	Höhe	2 mm
EAN	4251269322273	Lochung	M4
Verpackungseinheit	1	Querschnitt	6 mm²
Länge	200 mm	Strombelastung	67 - 80 A
Länge L1	14 mm		
Länge L2	213 mm		
Breite	10 mm		

MB 200|6|M6

Artikelnummer	32702	Höhe	2 mm
EAN	4251269301421	Lochung	M6
Verpackungseinheit	1	Querschnitt	6 mm²
Länge	200 mm	Strombelastung	67 - 80 A
Länge L1	14 mm		
Länge L2	213 mm		
Breite	10 mm		

MB 200|10|M5

Artikelnummer	32744	Höhe	3 mm
EAN	4251269322266	Lochung	M5
Verpackungseinheit	1	Querschnitt	10 mm²
Länge	200 mm	Strombelastung	89 - 106 A
Länge L1	22 mm		
Länge L2	220 mm		
Breite	16 mm		

MB 200|10|M6

Artikelnummer	32733	Höhe	3 mm
EAN	4251269301506	Lochung	M6
Verpackungseinheit	1	Querschnitt	10 mm²
Länge	200 mm	Strombelastung	89 - 106 A
Länge L1	22 mm		
Länge L2	220 mm		
Breite	16 mm		

MB 200|10|M6+M8

Artikelnummer	32741	Höhe	3 mm
EAN	4251269301575	Lochung	M6/ M8
Verpackungseinheit	1	Querschnitt	10 mm²
Länge	200 mm	Strombelastung	89 - 106 A
Länge L1	22 mm		
Länge L2	220 mm		
Breite	16 mm		

MB 200|10|M8

Artikelnummer	32734	Höhe	3 mm
EAN	4251269301513	Lochung	M8
Verpackungseinheit	1	Querschnitt	10 mm²
Länge	200 mm	Strombelastung	89 - 106A
Länge L1	22 mm		
Länge L2	220 mm		
Breite	16 mm		

MB 200|16|M5+M6

Artikelnummer	32776	Höhe	3 mm
EAN	4251269322105	Lochung	M5/ M6
Verpackungseinheit	1	Querschnitt	16 mm²
Länge	200 mm	Strombelastung	132 - 157 A
Länge L1	22 mm		
Länge L2	220 mm		
Breite	16 mm		

MB 200|16|M6

Artikelnummer	32764	Höhe	3 mm
EAN	4251269301643	Lochung	M6
Verpackungseinheit	1	Querschnitt	16 mm²
Länge	200 mm	Strombelastung	132 - 157 A
Länge L1	22 mm		
Länge L2	220 mm		
Breite	16 mm		

MB 200|16|M6+M8

Artikelnummer	32773	Höhe	3 mm
EAN	4251269301735	Lochung	M6/ M8
Verpackungseinheit	1	Querschnitt	16 mm²
Länge	200 mm	Strombelastung	132 - 157 A
Länge L1	22 mm		
Länge L2	220 mm		
Breite	16 mm		

MB 200|16|M8

Artikelnummer	32765	Höhe	3 mm
EAN	4251269301650	Lochung	M8
Verpackungseinheit	1	Querschnitt	16 mm²
Länge	200 mm	Strombelastung	132 - 157 A
Länge L1	22 mm		
Länge L2	220 mm		
Breite	16 mm		

MB 200|25|M8

Artikelnummer	32802	Höhe	4 mm
EAN	4251269301780	Lochung	M8
Verpackungseinheit	1	Querschnitt	25 mm²
Länge	250 mm	Strombelastung	177 - 210 A
Länge L1	22 mm		
Länge L2	223 mm		
Breite	21 mm		

MB 200|25|M10

Artikelnummer	32803	Höhe	4 mm
EAN	4251269301797	Lochung	M10
Verpackungseinheit	1	Querschnitt	25 mm²
Länge	200 mm	Strombelastung	177 - 210 A
Länge L1	22 mm		
Länge L2	223 mm		
Breite	21 mm		

MB 200|35|M10

Artikelnummer	32823	Höhe	4,5 mm
EAN	4251269322167	Lochung	M10
Verpackungseinheit	1	Querschnitt	35 mm²
Länge	200 mm	Strombelastung	230 - 275 A
Länge L1	25 mm		
Länge L2	227 mm		
Breite	26 mm		

MB 200|50|M10

Artikelnummer	32848	Höhe	5 mm
EAN	4251269322204	Lochung	M10
Verpackungseinheit	1	Querschnitt	50 mm²
Länge	200 mm	Strombelastung	280 - 350 A
Länge L1	25 mm		
Länge L2	227 mm		
Breite	26 mm		

MB 200|70|M10

Artikelnummer	32868	Höhe	6,2 mm
EAN	4251269322235	Lochung	M10
Verpackungseinheit	1	Querschnitt	70 mm²
Länge	200 mm	Strombelastung	338 - 403 A
Länge L1	25 mm		
Länge L2	227 mm		
Breite	26 mm		

MB 250|6|M6

Artikelnummer	32706	Höhe	2 mm
EAN	4251269301469	Lochung	M6
Verpackungseinheit	1	Querschnitt	6 mm²
Länge	250 mm	Strombelastung	67 - 80 A
Länge L1	14 mm		
Länge L2	263 mm		
Breite	10 mm		

MB 250|10|M6+M8

Artikelnummer	32742	Höhe	3 mm
EAN	4251269301582	Lochung	M6/ M8
Verpackungseinheit	1	Querschnitt	10 mm²
Länge	250 mm	Strombelastung	89 - 106 A
Länge L1	22 mm		
Länge L2	260 mm		
Breite	16 mm		

MB 250|16|M6+M8

Artikelnummer	32774	Höhe	3 mm
EAN	4251269301742	Lochung	M6/ M8
Verpackungseinheit	1	Querschnitt	16 mm²
Länge	250 mm	Strombelastung	132 - 157 A
Länge L1	22 mm		
Länge L2	270 mm		
Breite	16 mm		

MB 250|16|M8

Artikelnummer	32766	Höhe	3 mm
EAN	4251269301667	Lochung	M8
Verpackungseinheit	1	Querschnitt	16 mm²
Länge	250 mm	Strombelastung	132 - 157 A
Länge L1	22 mm		
Länge L2	270 mm		
Breite	16 mm		

MB 250|25|M8

Artikelnummer	32804	Höhe	4 mm
EAN	4251269301803	Lochung	M8
Verpackungseinheit	1	Querschnitt	25 mm²
Länge	250 mm	Strombelastung	177 - 210 A
Länge L1	22 mm		
Länge L2	273 mm		
Breite	21 mm		

MB 250|25|M10

Artikelnummer	32805	Höhe	4 mm
EAN	4251269301810	Lochung	M10
Verpackungseinheit	1	Querschnitt	25 mm²
Länge	250 mm	Strombelastung	177 - 210 A
Länge L1	22 mm		
Länge L2	273 mm		
Breite	21 mm		

MB 250|35|M10

Artikelnummer	32824	Höhe	4,5 mm
EAN	4251269322174	Lochung	M10
Verpackungseinheit	1	Querschnitt	35 mm²
Länge	250 mm	Strombelastung	230 - 275 A
Länge L1	25 mm		
Länge L2	277 mm		
Breite	26 mm		

MB 250|50|M10

Artikelnummer	32849	Höhe	5 mm
EAN	4251269322211	Lochung	M10
Verpackungseinheit	1	Querschnitt	50 mm²
Länge	250 mm	Strombelastung	280 - 350 A
Länge L1	25 mm		
Länge L2	277 mm		
Breite	16 mm		

MB 300|6|M6

Artikelnummer	32703	Höhe	2 mm
EAN	4251269301438	Lochung	M6
Verpackungseinheit	1	Querschnitt	6 mm²
Länge	300 mm	Strombelastung	67 - 80 A
Länge L1	14 mm		
Länge L2	313 mm		
Breite	10 mm		

MB 300|10|M6

Artikelnummer	32735	Höhe	3 mm
EAN	4251269301520	Lochung	M6
Verpackungseinheit	1	Querschnitt	10 mm²
Länge	300 mm	Strombelastung	89 - 106 A
Länge L1	22 mm		
Länge L2	320 mm		
Breite	16 mm		

MB 300|10|M6+M8

Artikelnummer	32743	Höhe	3 mm
EAN	4251269301599	Lochung	M6/ M8
Verpackungseinheit	1	Querschnitt	10 mm²
Länge	300 mm	Strombelastung	89 - 106 A
Länge L1	22 mm		
Länge L2	320 mm		
Breite	16 mm		

MB 300|10|M8

Artikelnummer	32736	Höhe	3 mm
EAN	4251269301537	Lochung	M8
Verpackungseinheit	1	Querschnitt	10 mm²
Länge	300 mm	Strombelastung	89 - 106 A
Länge L1	22 mm		
Länge L2	320 mm		
Breite	16 mm		

MB 300|16|M6

Artikelnummer	32767	Höhe	3 mm
EAN	4251269301674	Lochung	M6
Verpackungseinheit	1	Querschnitt	16 mm²
Länge	300 mm	Strombelastung	132 - 157 A
Länge L1	22 mm		
Länge L2	320 mm		
Breite	16 mm		

MB 300|16|M6+M8

Artikelnummer	32775	Höhe	3 mm
EAN	4251269301759	Lochung	M6/ M8
Verpackungseinheit	1	Querschnitt	16 mm²
Länge	300 mm	Strombelastung	132 - 157 A
Länge L1	22 mm		
Länge L2	320 mm		
Breite	16 mm		

MB 300|16|M8

Artikelnummer	32768	Höhe	3 mm
EAN	4251269301681	Lochung	M8
Verpackungseinheit	1	Querschnitt	16 mm²
Länge	300 mm	Strombelastung	132 - 157 A
Länge L1	22 mm		
Länge L2	320 mm		
Breite	16 mm		

MB 300|25|M6

Artikelnummer	32816	Höhe	4 mm
EAN	4251269333187	Lochung	M6
Verpackungseinheit	1	Querschnitt	25 mm²
Länge	300 mm	Strombelastung	177 - 210 A
Länge L1	22 mm		
Länge L2	323 mm		
Breite	21 mm		

MB 300|25|M8

Artikelnummer	32806	Höhe	4 mm
EAN	4251269301827	Lochung	M8
Verpackungseinheit	1	Querschnitt	25 mm²
Länge	300 mm	Strombelastung	177 - 210 A
Länge L1	22 mm		
Länge L2	323 mm		
Breite	21 mm		

MB 300|25|M8+M10

Artikelnummer	32817	Höhe	4 mm
EAN	4251269333194	Lochung	M8/ M10
Verpackungseinheit	1	Querschnitt	25 mm²
Länge	300 mm	Strombelastung	177 - 210 A
Länge L1	22 mm		
Länge L2	323 mm		
Breite	21 mm		

MB 300|25|M10

Artikelnummer	32807	Höhe	4 mm
EAN	4251269301834	Lochung	M10
Verpackungseinheit	1	Querschnitt	25 mm²
Länge	300 mm	Strombelastung	177 - 210 A
Länge L1	22 mm		
Länge L2	323 mm		
Breite	21 mm		

MB 300|35|M10

Artikelnummer	32825	Höhe	4,5 mm
EAN	4251269322181	Lochung	M10
Verpackungseinheit	1	Querschnitt	35 mm²
Länge	300 mm	Strombelastung	230 - 275 A
Länge L1	25 mm		
Länge L2	327 mm		
Breite	26 mm		

MB 300|50|M10

Artikelnummer	32850	Höhe	5 mm
EAN	4251269322228	Lochung	M10
Verpackungseinheit	1	Querschnitt	50 mm²
Länge	300 mm	Strombelastung	280 - 350 A
Länge L1	25 mm		
Länge L2	327 mm		
Breite	26 mm		

MB 300|70|M10

Artikelnummer	32870	Höhe	6,2 mm
EAN	4251269322242	Lochung	M10
Verpackungseinheit	1	Querschnitt	70 mm²
Länge	300 mm	Strombelastung	338 - 403 A
Länge L1	25 mm		
Länge L2	327 mm		
Breite	26 mm		

MB 350|16|M5+M6

Artikelnummer	32777	Höhe	3 mm
EAN	4251269322112	Lochung	M5/ M6
Verpackungseinheit	1	Querschnitt	16 mm²
Länge	350 mm	Strombelastung	132 - 157
Länge L1	22 mm		
Länge L2	370 mm		
Breite	16 mm		

MB 350|16|M8

Artikelnummer	32769	Höhe	3 mm
EAN	4251269301698	Lochung	M8
Verpackungseinheit	1	Querschnitt	16 mm²
Länge	350 mm	Strombelastung	132 - 157 A
Länge L1	22 mm		
Länge L2	370 mm		
Breite	16 mm		

MB 350|25|M10

Artikelnummer	32808	Höhe	4 mm
EAN	4251269301841	Lochung	M10
Verpackungseinheit	1	Querschnitt	25 mm²
Länge	350 mm	Strombelastung	177 - 210 A
Länge L1	22 mm		
Länge L2	373 mm		
Breite	21 mm		

MB 400|6|M6

Artikelnummer	32704	Höhe	2 mm
EAN	4251269301445	Lochung	M6
Verpackungseinheit	1	Querschnitt	6 mm²
Länge	400 mm	Strombelastung	67 - 80 A
Länge L1	14 mm		
Länge L2	413 mm		
Breite	10 mm		

MB 400|10|M4

Artikelnummer	32878	Höhe	3 mm
EAN	4251269324130	Lochung	M4
Verpackungseinheit	1	Querschnitt	10 mm²
Länge	400 mm	Strombelastung	89 - 106 A
Länge L1	22 mm		
Länge L2	420 mm		
Breite	16 mm		

MB 400|10|M6

Artikelnummer	32737	Höhe	3 mm
EAN	4251269301544	Lochung	M6
Verpackungseinheit	1	Querschnitt	10 mm²
Länge	400 mm	Strombelastung	89 - 106 A
Länge L1	22 mm		
Länge L2	420 mm		
Breite	16 mm		

MB 400|10|M8

Artikelnummer	32738	Höhe	3 mm
EAN	4251269301551	Lochung	M8
Verpackungseinheit	1	Querschnitt	10 mm²
Länge	400 mm	Strombelastung	89 - 106 A
Länge L1	22 mm		
Länge L2	420 mm		
Breite	16 mm		

MB 400|16|M6

Artikelnummer	32873	Höhe	3 mm
EAN	4251269322129	Lochung	M6
Verpackungseinheit	1	Querschnitt	16 mm²
Länge	400 mm	Strombelastung	132 - 157 A
Länge L1	22 mm		
Länge L2	420 mm		
Breite	16 mm		

MB 400|16|M8

Artikelnummer	32770	Höhe	3 mm
EAN	4251269301704	Lochung	M8
Verpackungseinheit	1	Querschnitt	16 mm²
Länge	400 mm	Strombelastung	132 - 157 A
Länge L1	22 mm		
Länge L2	420 mm		
Breite	16 mm		

MB 400|25|M8

Artikelnummer	32809	Höhe	4 mm
EAN	4251269301858	Lochung	M8
Verpackungseinheit	1	Querschnitt	25 mm²
Länge	400 mm	Strombelastung	177 - 210 A
Länge L1	22 mm		
Länge L2	423 mm		
Breite	21 mm		

MB 400|35|M8

Artikelnummer	32886	Höhe	4,5 mm
EAN	4251269335976	Lochung	M8
Verpackungseinheit	1	Querschnitt	35 mm²
Länge	400 mm	Strombelastung	230 - 275 A
Länge L1	22 mm		
Länge L2	423 mm		
Breite	26 mm		

MB 500|6|M6

Artikelnummer	32705	Höhe	2 mm
EAN	4251269301452	Lochung	M6
Verpackungseinheit	1	Querschnitt	6 mm²
Länge	500 mm	Strombelastung	67 - 80 A
Länge L1	14 mm		
Länge L2	513 mm		
Breite	10 mm		

MB 500|10|M6

Artikelnummer	32739	Höhe	3 mm
EAN	4251269301568	Lochung	M6
Verpackungseinheit	1	Querschnitt	10 mm²
Länge	500 mm	Strombelastung	89 - 106 A
Länge L1	22 mm		
Länge L2	520 mm		
Breite	16 mm		

MB 500|16|M8

Artikelnummer	32771	Höhe	3 mm
EAN	4251269301711	Lochung	M8
Verpackungseinheit	1	Querschnitt	16 mm²
Länge	500 mm	Strombelastung	132 - 157 A
Länge L1	22 mm		
Länge L2	520 mm		
Breite	16 mm		

MB 500|25|M8

Artikelnummer	32810	Höhe	4 mm
EAN	4251269301865	Lochung	M8
Verpackungseinheit	1	Querschnitt	25 mm²
Länge	500 mm	Strombelastung	177 - 210 A
Länge L1	22 mm		
Länge L2	523 mm		
Breite	21 mm		

MB 500|25|M10

Artikelnummer	32812	Höhe	4 mm
EAN	4251269322143	Lochung	M10
Verpackungseinheit	1	Querschnitt	25 mm²
Länge	500 mm	Strombelastung	177 - 210 A
Länge L1	22 mm		
Länge L2	523 mm		
Breite	21 mm		

MB 500|70|M10

Artikelnummer	32872	Höhe	6,2 mm
EAN	4251269322259	Lochung	M10
Verpackungseinheit	1	Querschnitt	70 mm²
Länge	500 mm	Strombelastung	338 - 403 A
Länge L1	25 mm		
Länge L2	527 mm		
Breite	26 mm		

MB 600|16|M8

Artikelnummer	32772	Höhe	3 mm
EAN	4251269301728	Lochung	M8
Verpackungseinheit	1	Querschnitt	16 mm²
Länge	600 mm	Strombelastung	132 - 157 A
Länge L1	22 mm		
Länge L2	620 mm		
Breite	16 mm		

MB 600|25|M8

Artikelnummer	32811	Höhe	4 mm
EAN	4251269301872	Lochung	M8
Verpackungseinheit	1	Querschnitt	25 mm²
Länge	600 mm	Strombelastung	177 - 210 A
Länge L1	22 mm		
Länge L2	623 mm		
Breite	21 mm		

MB 800|25|M8

Artikelnummer	32815	Höhe	4 mm
EAN	4251269322150	Lochung	M8
Verpackungseinheit	1	Querschnitt	25 mm²
Länge	800 mm	Strombelastung	177 - 210 A
Länge L1	22 mm		
Länge L2	823 mm		
Breite	21 mm		

MB 1000|16|M8

Artikelnummer	32778	Höhe	4 mm
EAN		Lochung	M8
Verpackungseinheit	1	Querschnitt	16 mm²
Länge	1.000 mm	Strombelastung	132 - 157 A
Länge L1	22 mm		
Länge L2	823 mm		
Breite	21 mm		
